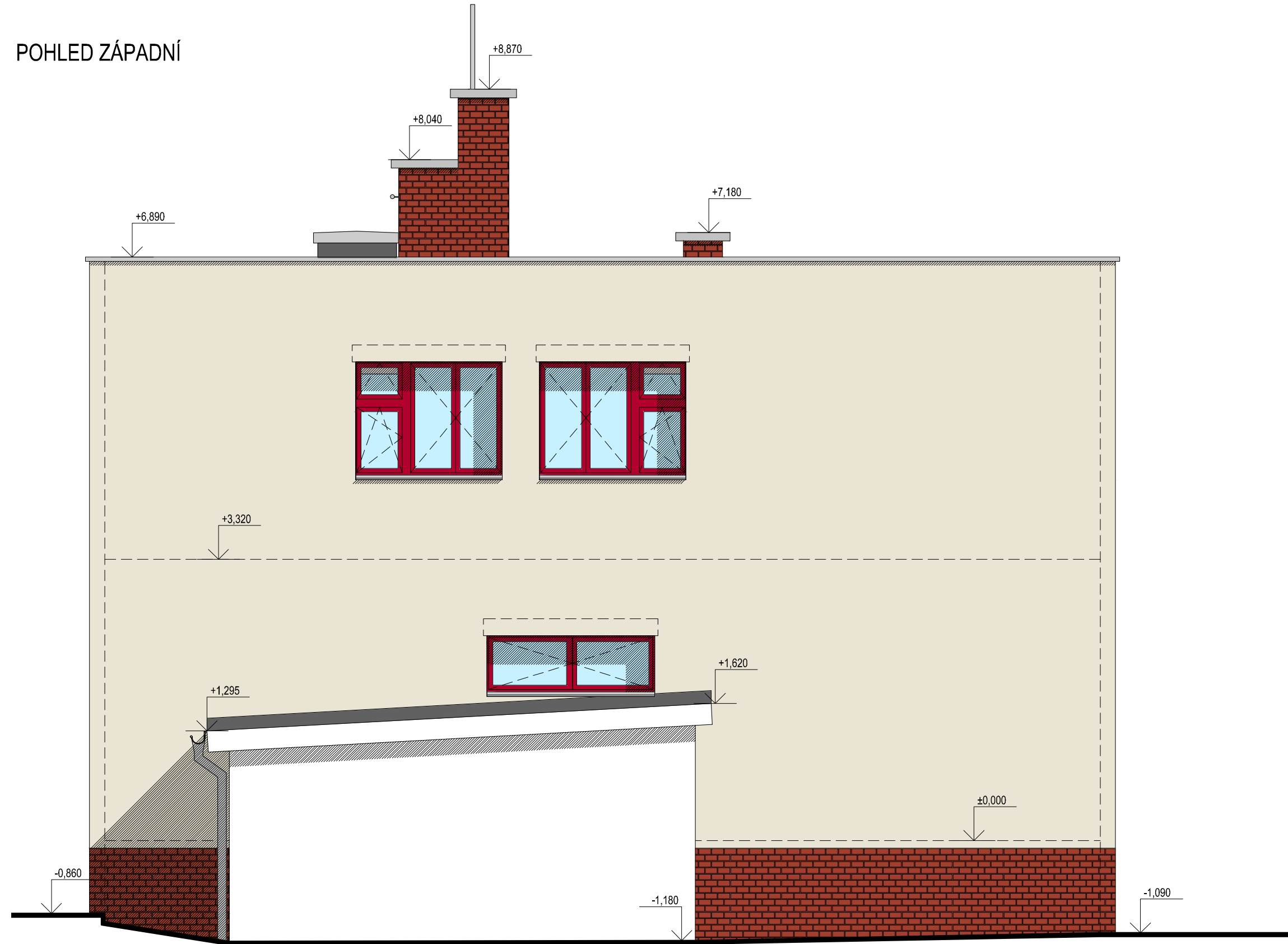


POHLED ZÁPADNÍ



POHLED JIŽNÍ





LEGENDA MATERIÁLŮ:

- MINERÁLNÍ OMÍTKA
VÁPENNÁ OMÍTKA
- REŽNÉ ZDIVO (stávající / nové)
OBKLAD KERAMICKÝMI PÁSKY
- PLASTOVÉ OKENNÍ RÁMY
- LUXFEROVÉ STĚNY
- POPLASTOVANÝ PLECH
KOVOVÉ PRVKY
- MODIFIKOVANÉ ASFALTOVÉ PÁSY

Barevné řešení dle:
Vzorník Caparol Carbon-edition - omítka minerální + vápenná
písková - carbon 1014 HBW 76
alt. carbon 3414 HBW 75
Obklad soklu - keramické vyřazené pásy (barva dle stávající)
Rámy oken - RAL 3003
Rámy otevíravých částí luxfer - RAL 9006
Kovové prvky - nátěr RAL 9006
Opechování - poplastovaný plech - RAL 9006
Kominové tělesa - režné zdivo (barva dle stávající)
Kominové hlavice - beton - přírodní
Střešní krytina - antracitová barva

± 0,000 = úroveň čisté podlahy 1.NP

ZODPOVĚDNÝ PROJEKTANT	VYPRACOVAL	KONTOLOVAL	ATELIER H1 & ATELIER HÁJEK s.r.o. JIŽNÍ 870, 500 03 HRADEC KRÁLOVÉ IČO: 64792374, DIČ: CZ 64792374 tel./fax: +420 495546539, e-mail: h1h@hsc.cz		
STAVITELNÍ ČÍSLO: 	PROFESE:				
ING. JIŘÍ HÁJEK		Ing.arch. T. Jirásková			
INVESTOR: ON Jičín a.s., Bolzanova 512, 506 01 Jičín			ČÍSLO ZAKÁZKY	39-H-2016	
Snížení energetické náročnosti budov v nemocnici Jičín objekt plicního oddělení			DRUH PROJEKTU	DSP a DPS	
			DATUM	08.2016	
			FORMÁTŮ A4		
			MĚŘÍTKO:	PŘÍLOHA:	
NÁVRH - POHLED ZÁPADNÍ A JIŽNÍ - barevné řešení			1:50	D1.1b.6a	